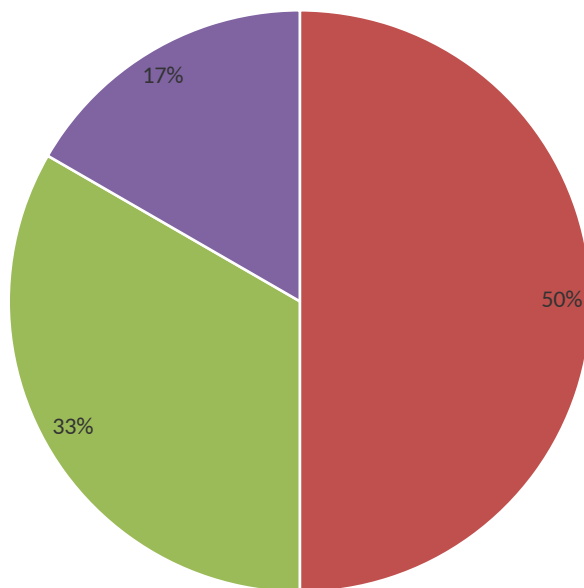
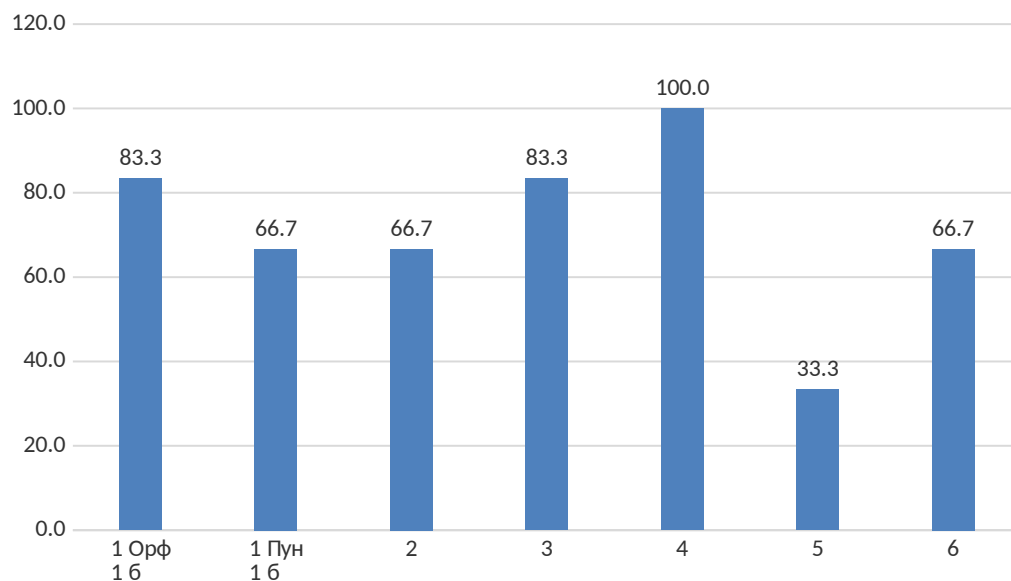


**Анализ результатов краевой диагностической работы  
по русскому языку в 7 классе  
23.01.2019**

Распределение учащихся по уровням



% успешности решения заданий



<i>№</i>	<i>Проверяемый элемент содержания</i>	<i>Код контроли руемого элемента знаний</i>	<i>Код проверяемого умения</i>	<i>Уровень сложности</i>	<i>Макс балл</i>	<i>Средний балл</i>	<i>Уровень успешности, % от макс.балла</i>	<i>Заключение</i>
<b>1</b>	Орфографические нормы и Пунктуационные нормы	6.17; 7.19	3.8	Б	2	1,5	75%	Данный соде усв хороше Ва подде этот у сил учаи прод подп сл уча
<b>2</b>	Правописание корней	6.5	1.1	Б	1	0,7	67%	Данный соде усв прие ур Возг необ обр вним кате учаи затрудн с да зада
<b>3</b>	Основные способы словообразовани я	3.3	1.4	Б	1	0,8	83%	Данный соде усв хороше Ва подде этот у сил учаи прод подп сл уча
<b>4</b>	Правописание приставок	6.6	1.1	Б	1	1,0	100%	Данный соде усв высоко Ва зафик

								данный Обр вним прич усл обесп вы резу
5	Морфология. Наречие	4.2	1.1; 1.4	Б	1	0,3	33%	Да эле содер усва низкол Треб корр
6	Причастный и деепричастный обороты	7.19	1.1	Б	1	0,7	67%	Данны содер усва прие ур Воз необ обр вним кате уча затруд с да зада